

# Annuaire des structures

## LES CENTRES SOCIAUX

### Centre social La Treille

63540 Romagnat  
centresocial@ville-romagnat.fr

### Association des centres sociaux de Riom

63200 Riom  
Centre social Le Couriat &  
Centre social l'Oratoire  
contact@centre-social.net

### Centre social L'Orangerie Thiers Dore et Montagne

63300 Thiers  
centre.social@cctdm.fr

### Centre d'Animation de la Vie Locale (CAVL)

63800 Cournon-d'Auvergne  
cavl@cournon-auvergne.fr

### Centre social Nord

63100 Clermont-Ferrand  
- Maison Miriam-Makeba (château des Vergnes)  
- Maison Wangari-Maatha (ex Champpratel) rue Adrien Mabrut  
- Maison Aimé Césaire (Croix Neyrat), rue T. Sirocco

### Centre social Sud

63000 Clermont-Ferrand  
- Maison Joseph Ki-Zerbo (ex La Fontaine du Bac)  
18 ter Rue Fontaine du Bac  
- Maison Marie-Marvingt  
- Maison de quartier St-Jacques (rue Beaudelaire)

### Centre social Nelson Mandela

63100 Clermont-Ferrand  
mq.lagauthiere@ville-clermont-ferrand.fr

## LES ESPACES DE VIE SOCIALE

### EVS La Licorne

63340 Saint-Germain-Lembron  
contact@lalicorneinfo.fr

### EVS La Clé des Champs

63700 Lapeyrouse  
lacleschamps.loisirs@gmail.com

### EVS Le Conti

63660 Saint-Anthème  
lecontinental63@protonmail.com

### EVS La Régie de territoire

63160 Billom  
regieterritoire63@gmail.com

### EVS Couz'humains

Mairie 63320 Courgoul

### EVS ADACL

63630 St-Germain-l'Herm  
contact@adacal.org

### EVS Issoire

63500 Issoire  
espacedeviesociale@ccasissoire.fr

### Association des centres sociaux de Riom : EVS Le Creux La Varenne

63200 Riom  
contact@centre-social.net

### EVS L'Atrium

63300 Thiers  
evsatrrium@residence-atrrium.eu

### EVS Les Monts qui pétillent

63250 Viscomtat  
contact@lesmontsquipetillent.org

### EVS Le Poulailler

63210 St-Pierre-Roche  
asso@cabaretlepoulailler.fr

### EVS Lococotiers

63600 Ambert  
leslococotiers@gmail.com

### EVS des Confinis

63600 Ambert  
jmperrinel@la-breche.fr

### EVS l'Escal

63490 Sauxillanges  
lescalesaux@outlook.fr

### EVS Trait D'union

63000 Clermont-Ferrand  
contact@traitdunion-stalyre.fr

### EVS L'Escal Solidaire

63000 Clermont-Ferrand  
escalesolidaires63@habitat-humanisme.org

### EVS La Bacholle

Le Bourg, 63120 Sauviat  
evs.labacholle@sauviat.fr

### EVS Hôtel des Voyageurs

63590 Tours-sur-Meymont  
hoteldesvoyageurs63@gmail.com

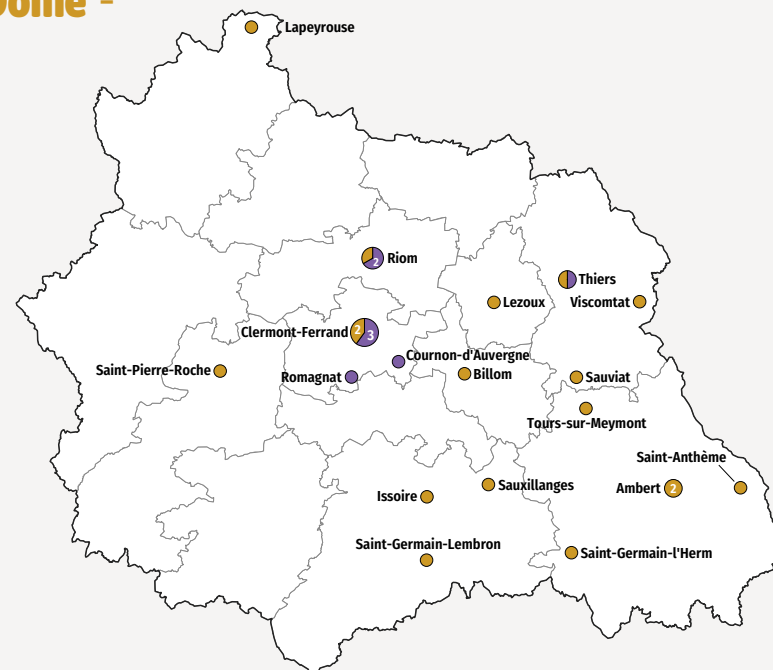
### EVS Médiathèque Entre Dore et Allier

63910 Lezoux  
direction.mediathèque@ccdoreallier.fr



## - Puy-de-Dôme -

↓  
**25**  
structures au total  
dans le Puy-de-Dôme



**8** centres sociaux  
agréés par la Caf



**17** espaces de vie sociale  
agréés par la Caf



**37 600**  
personnes accueillies

### Territoire d'intervention :



**44%**  
à dominante  
urbaine



**56%**  
à dominante  
rurale

## PROJET → édition 2025



Système d'Échanges National des Centres Sociaux

## COORDINATION DÉPARTEMENTALE

Service d'action sociale - pôle partenaires  
beatrice.aune@caf63.caf.fr  
animationviesociale@caf63.caf.fr

### AURACS

fg@centres-sociaux.fr

Fédération des centres sociaux  
et socioculturels de l'Allier

federation.csx03@gmail.com



## Les centres sociaux

### Mode de gestion :

**6** → en gestion  
collectivité locale

**2** → en gestion  
associative



**166** salariés  
au total → 98 ETP



**606** bénévoles

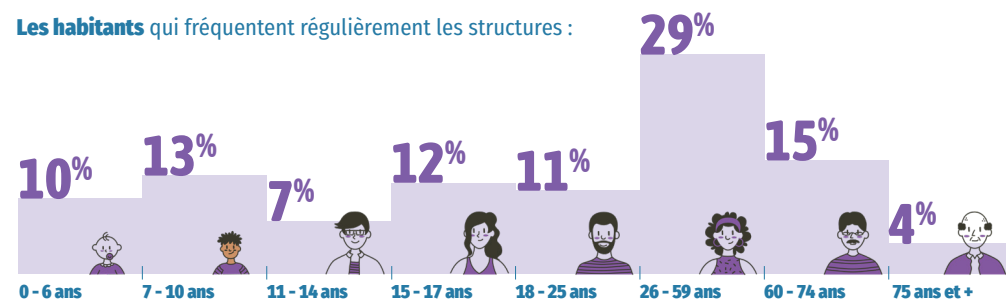


**37 580** heures de bénévolat

→ 7%  
des bénévoles  
gèrent les  
structures

→ 93%  
sont bénévoles  
d'activités

Les habitants qui fréquentent régulièrement les structures :



Des structures qui accueillent et qui sont ouvertes sur l'extérieur :

- Une structure ouverte **47 heures par semaine en moyenne**
- En moyenne, **12,6 heures par semaine** pour aller vers les habitants.

Des pépinières de projets :

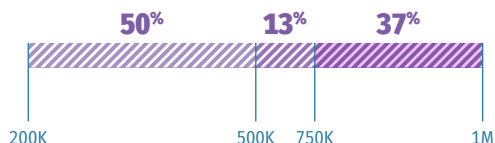
- **5 associations** et **2 entreprises** sont nées en 2024 suite à l'accompagnement d'un centre social.

### Budget global ↓

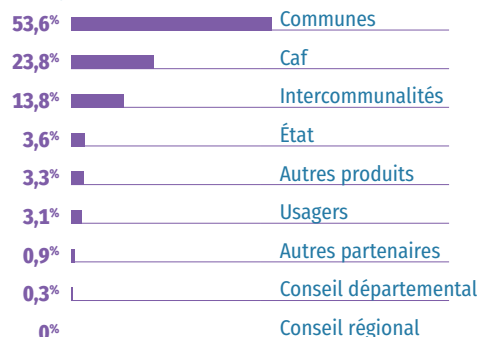
**4,7 millions €**

→ 594 035 € de budget moyen

### Répartition des centres sociaux par budget (€) :



### ↓ Répartition des financements



## Les espaces de vie sociale

### Mode de gestion :

**4** → en gestion  
collectivité locale

**13** → en gestion  
associative



**53** salariés  
au total → 36 ETP



**585** bénévoles

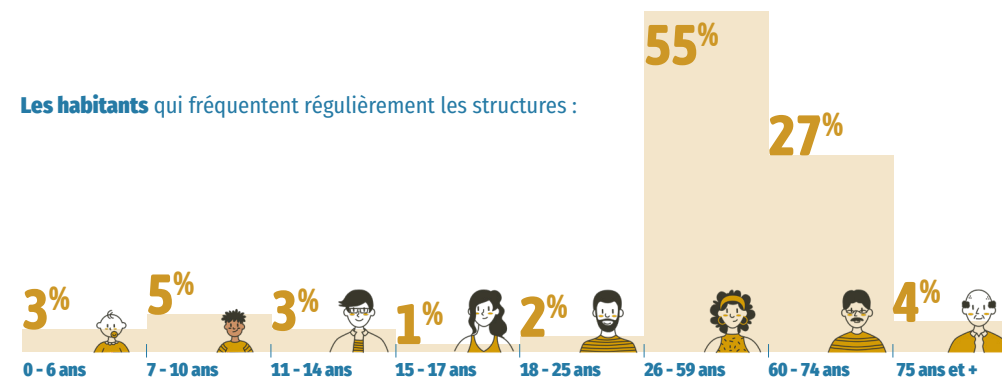


**23 692** heures de bénévolat

→ 22%  
des bénévoles  
gèrent les  
structures

→ 78%  
sont bénévoles  
d'activités

Les habitants qui fréquentent régulièrement les structures :



Des structures qui accueillent et qui sont ouvertes sur l'extérieur :

- Une structure ouverte **31 heures par semaine en moyenne**
- En moyenne, **3,8 heures par semaine** pour aller vers les habitants.

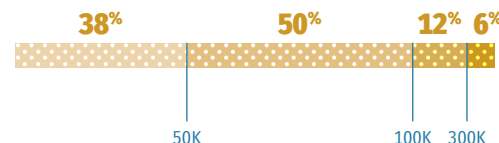
→ **99 initiatives** d'habitants soutenues par les EVS en 2024.

### Budget global ↓

**1,6 million €**

→ 94 751 € de budget moyen

### Répartition des EVS par budget (€) :



### ↓ Répartition des financements

